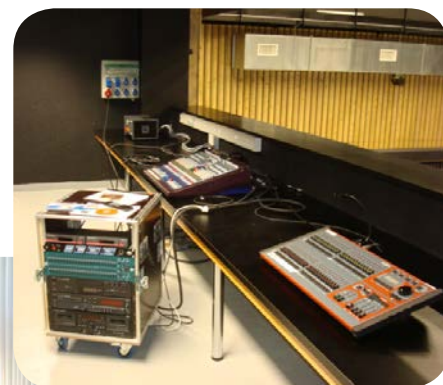


LE VALLON LANDIVISIAU

FICHE TECHNIQUE



Ville en Poésie



VILLE DE
LANDIVISIAU

LE
VALLON

LE VALLON - Ville de Landivisiau

02 98 68 67 63

Licences R-2020-6340/6825/6826/6840

N° SIRET : 21290105200010 – APE : 8411Z

Mise à jour janvier 2021

SALLE

Salle de type L-N de 2^e catégorie.

JAUGE

CONFIGURATION THÉÂTRE :

- **532** places assises (gradin : 280 places (modulable) + balcon : 252 places)
- La **jauge optimale** pour une bonne visibilité est de **461 places assises** réparties comme suit : 281 au gradin + 116 au balcon frontal et 64 aux balcons latéraux

CONFIGURATION CONCERT :

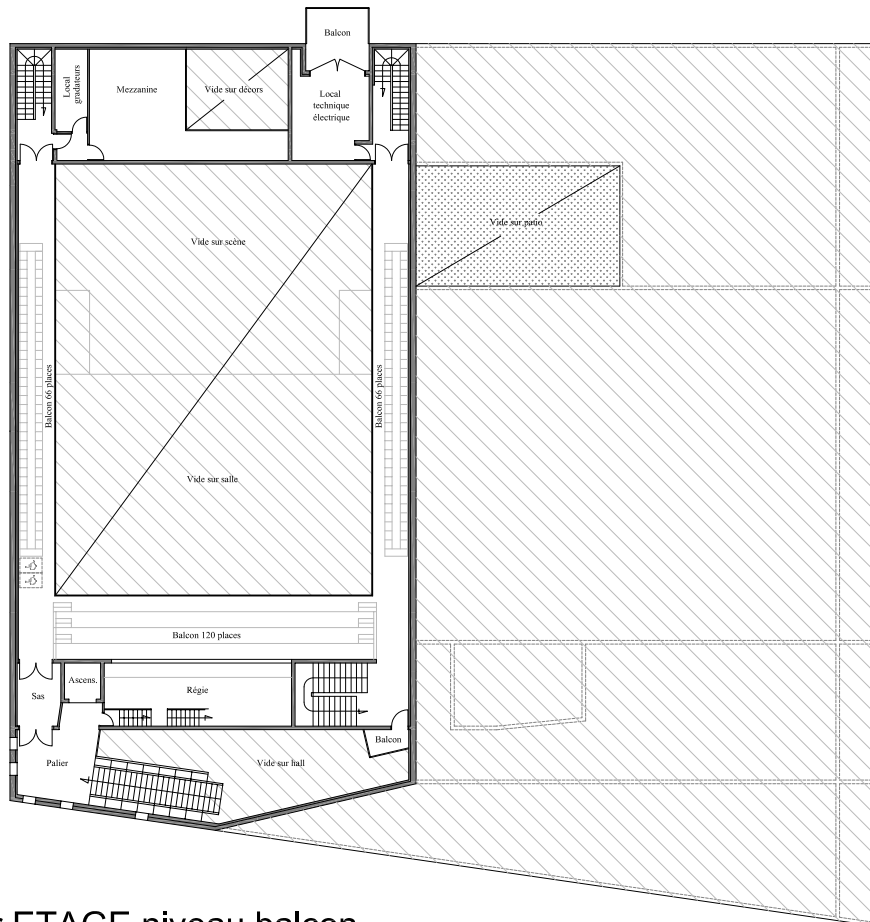
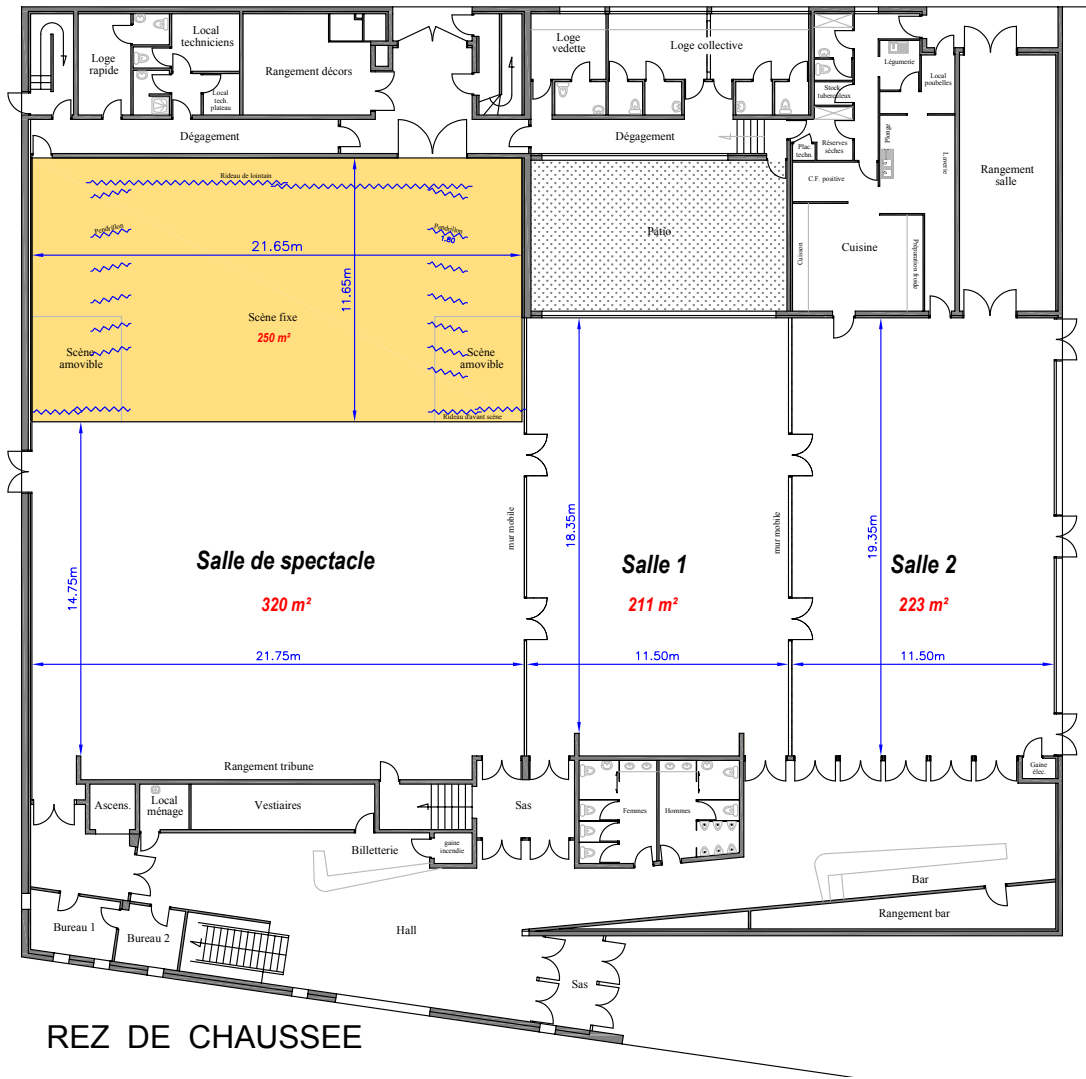
- **1230** places (RDC : 978 places debout + balcon : 252 places assises (placement optimal > 180 places assises)

CONFIGURATION CABARET / RESTAURATION :

- **1017** places
 - salle de spectacle sans gradin : 435 places debout
 - salle 1 : 283 places debout, soit 220 places assises
 - salle 2 : 299 places debout soit 225 places assises

SURFACE TOTALE AU SOL

- **2588 m²**
 - RDC : 1850 m²
 - 1 salle de spectacle : 320 m² + scène : 250 m² = 570 m²
 - 1 salle de convive n° 1 : 211 m²
 - 1 salle de convive n° 2 : 223 m²
 - Etage : 398 m² (balcon, régie)
 - Second niveau : 340 m² (locaux techniques)



SCÈNE

Distance de mur à mur :

- Jardin / Cour : 21.70 m
- Avant-scène / Lointain : 12 m

Distance depuis le bord de scène :

- Passerelle de face : 10.20 m
- Régie fixe : 19 m
- Régie gradin : 7.60 m

Cadre de scène :

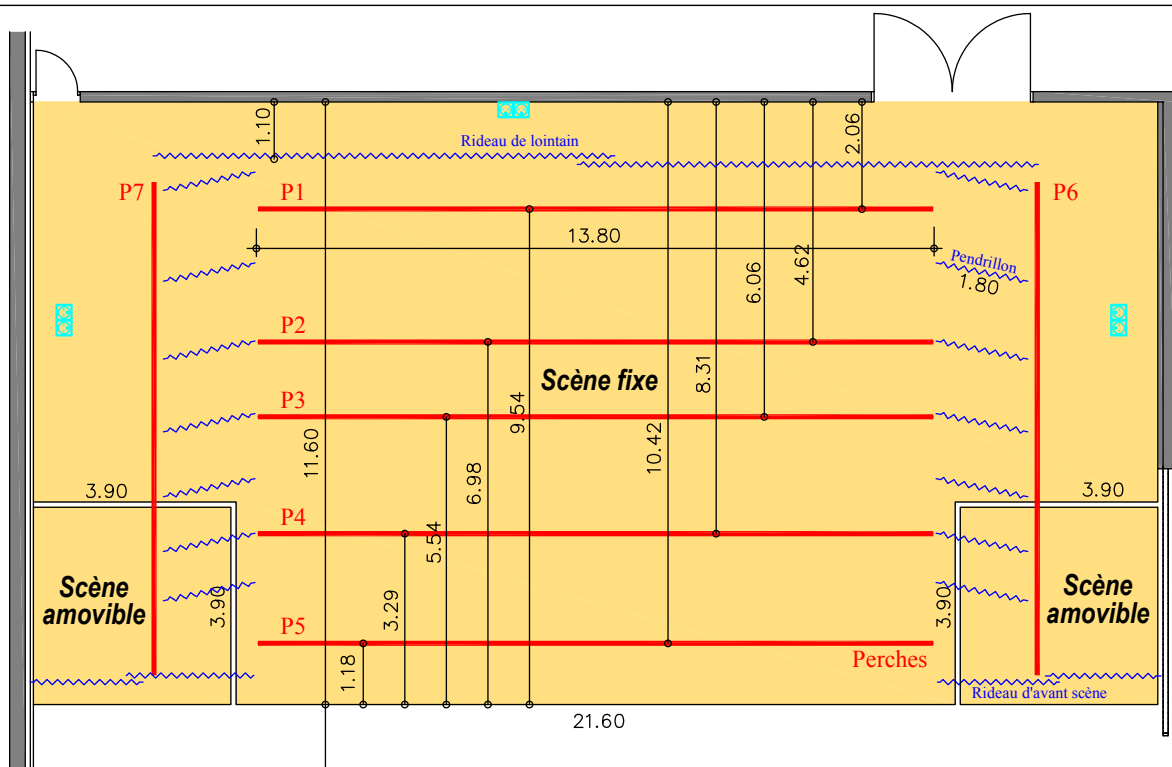
- Ouverture : 13.80 m

Perches :

- Hauteur maximum : 7.50 m

Passage possible de cours à jardin (couloir de fond de scène)

Charge d'exploitation maximum autorisée : 500kg/m²



LANDIVISIAU - Le Vallon

Perche de face
ht 9 m



La régie est en salle.

REGIE

- 1 Console de mixage MIDAS VENICE 240
- 1 console numérique MIDAS M32
- 1 lecteur de CD TASCAM CD 200
- 1 lecteur CD TASCAM CD 500B + sorties AES/EBU
- 1 lecteur DOUBLE K7 TASCAM 202MK4
- 1 lecteur MD TASCAM 02B auto-pause
- 1 Egaliseur BSS FCS 966 2 x 30B
- 1 boîtier de scène MIDAS DL 16 entrées et 8 sorties

FAÇADE

- 2 enceintes coaxiale actives / facade « 12 XT » - L'ACOUSTICS
- 2 enceintes coaxiales passives Delay / Front « 12 XT » - L'ACOUSTICS
- 2 Enceintes coaxiale passive « 8XT » - L'ACOUSTICS
- 2 Contrôleurs amplifiés 4x1000W - LA4 - L'ACOUSTICS
- 1 Amplificateur QSC RMX 2450
- 6 enceintes ARC WIFO L-Acoustics 12»
- 2 enceintes SB18 L- Acoustics SUB 18»
- 2 Amplificateur LA8 L- Acoustics LA8
- 2 Enceinte SUB MDC2 MDC 2 x 18»
- 1 Amplificateur 4 x 2500W/2 Ohms PLM10000Q Lab Gruppen

RETOUR

- 2 retours « Amadeus » PMX10
- 1 Amplificateur QSC RMX2450

RETOUR LOGES

- 4 enceintes plafond CM608 APART
- 2 micro AKG C 451
- 1 Amplificateur

PARC MICRO

- 3 micros SHURE SM 58
- 3 micros SHURE SM 57
- 1 micro NEUMANN KM 184
- 2 micros NEUMANN KM 184 STEREO (couple de micro)
- 2 Ensembles complet émetteur récepteur UHF SENNHEISER
- 8 pieds de micro + perchette
- 12 câbles micro 15 ml XLR NEUTRIK
- 4 boîtes directes actives BSS

INTERPHONIE

- 1 Station intercom PS279 ASL
- 3 boîtiers ceinture ASL PS 19
- 3 micros casque 1 oreillette pour boîtier ceinture ASL

HALL/SALLE DE REPAS

- 25 enceintes plafond CM20 APART
- 1 lecteur 5 CD TASCAM CD355
- 1 AMPLI 3 entrée MICRO



JEU D'ORGUE

- 1 pupitre d'éclairage ADB MAXIM 24/48 Circuits
- 1 ligne DMX 3 points régie vers gradateur
- 1 ligne DMX 5 points régie vers la régie en gradin
- 2 rallonges DMX 30 mètres

PUISSANCE ELECTRIQUE

- Puissance maximum disponible pour la lumière : 250 A
- X5 32 A triphasé dans le local électrique lumière
- X3 32 A triphasé au lointain
- X3 32 A triphasé en passerelles

ENSEMBLE DE GRADATEURS

- X 8 Gradateurs 6X2.3 KW ADB MIKAPACK 15
- X 2 Splitters 6 entrée/sortie
- Patch 60 circuits repartit sur les perches et en passerelle
- Prise 125 A et 63 A via adaptateur

PROJECTEURS

- 22 PAR 64 CE 1000W CP 62
- 16 PC 10°-65° verre diffusant GX 9.5 1000W ADB C101
- 6 PC 2 KW Robert Julia + volets
- 2 Projecteurs de découpe ADB WARP 22°-50° 800W
- 8 Projecteurs de découpe ADB WARP 12°-30° 800W
- 6 Iris ADB + support de Gobo + volets
- 8 verres diffusants pour ADB
- 3 Cycliodes ADB ACP 1001 »

MACHINERIE

- 6 perches électriques CMU : 350 kg
- 14 pendrillons de 1.8 m de large (velours noir)
- 1 rideau de lointain (velours noir)
- 2 rideaux d'avant- scène (velours noir)
- 6 frises (velours noir)
- 1 écran
- 1 nacelle verticale Génie

LOGES

1 LOGE ACCÈS RAPIDE 4 PERSONNES

- miroirs
- 1 lavabo
- 1 WC

1 LOGE 2 PERSONNES

- miroirs
- 1 lavabo
- 1 WC
- 1 douche
- 1 fauteuil

1 LOGE COLLECTIVE 8 PERSONNES (séparable en 2 X 4 personnes)

- miroirs
- 2 lavabo
- 2 WC
- 2 douches
- 1 canapé
- 1 table basse
- 1 table et fer à repasser
- 1 frigo
- 1 machine à café et 1 bouilloire

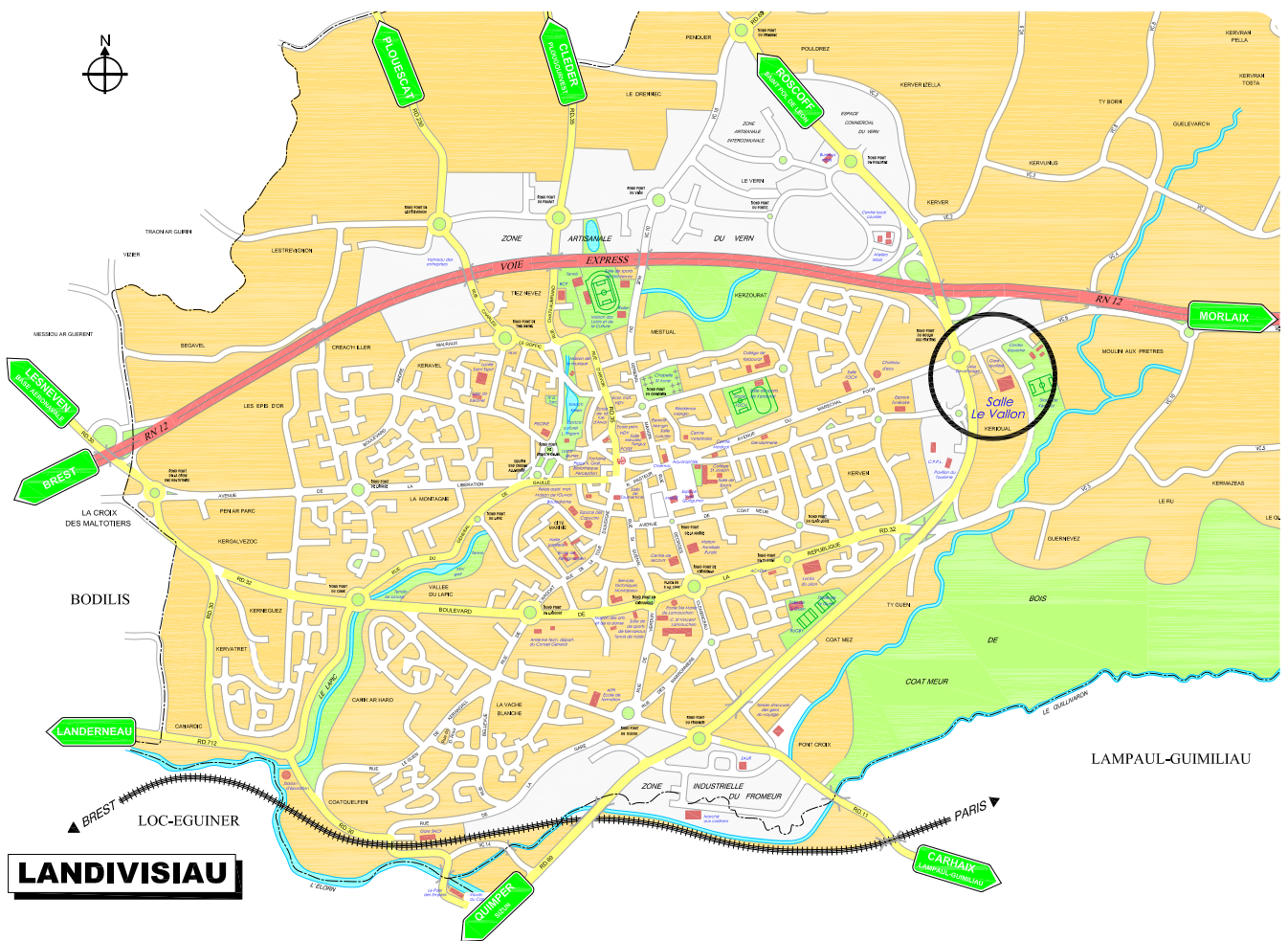


PLAN D'ACCÈS

La salle « LE VALLON » est située à mi-chemin entre Brest et Morlaix.
Son accès est direct par la RN 12

LE VALLON
Zone de Kerivoal (près du Mc Do)
29400 LANDIVISIAU

Coordonnées GPS
LAT : 48.4875224
LONG : -4.0447566999999935



CONTACTS



SERVICE CULTUREL DE LA VILLE DE LANDIVISIAU

SALLE LE VALLON

DIRECTION / PROGRAMMATION : CECILE MOREL-CHEVALIER

- Tel : 02 98 68 67 63
- c.morel-chevalier@ville-landivisiau.fr

PROGRAMMATION / ACCUEIL ARTISTIQUE : CHRISTEL CHAUMONT

- Tél : 02 98 68 67 63
- c.chaumont@ville-landivisiau.fr

REFERENT TECHNIQUE : FRANCK DURUSSEL

- Tel : 06 40 63 67 14
- f.durussel@ville-landivisiau.fr

ACCUEIL / BILLETTERIE : EMMANUELLE DREANO

- Tél : 02 98 68 67 63
- e.dreano@ville-landivisiau.fr

Adresse des Bureaux : 16 rue du Général De Gaulle - Landivisiau

Adresse Le Vallon : lieu dit Kerivoal - Landivisiau

www.le-vallon.bzh
service.culturel@ville-landivisiau.fr
Licences R-2020-6340/6825/6826/6840
N° SIRET : 21290105200010 – APE : 8411Z